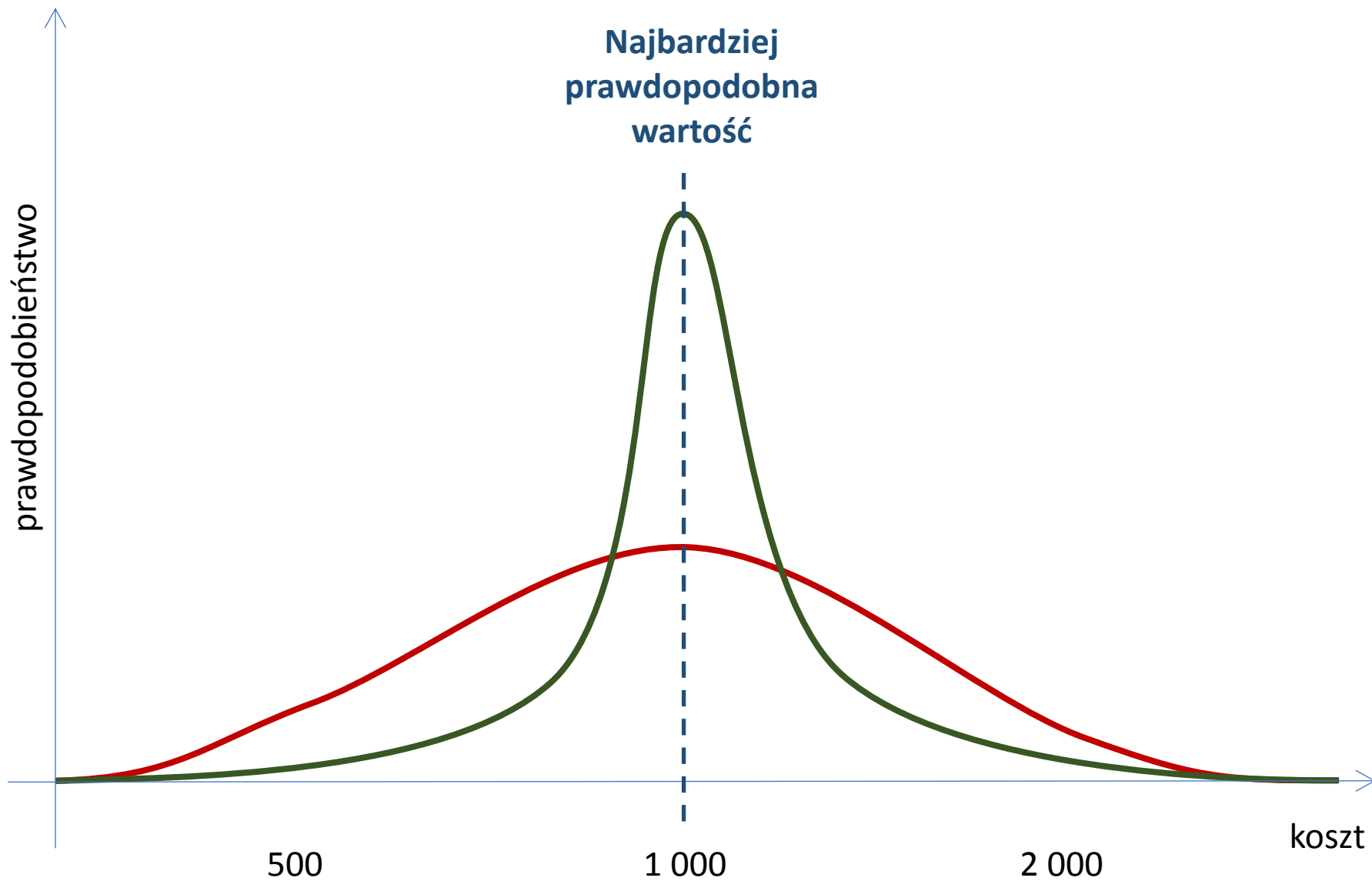




Porażka w projekcie – 25 %
Porażka w nurkowaniu – 0,003 %

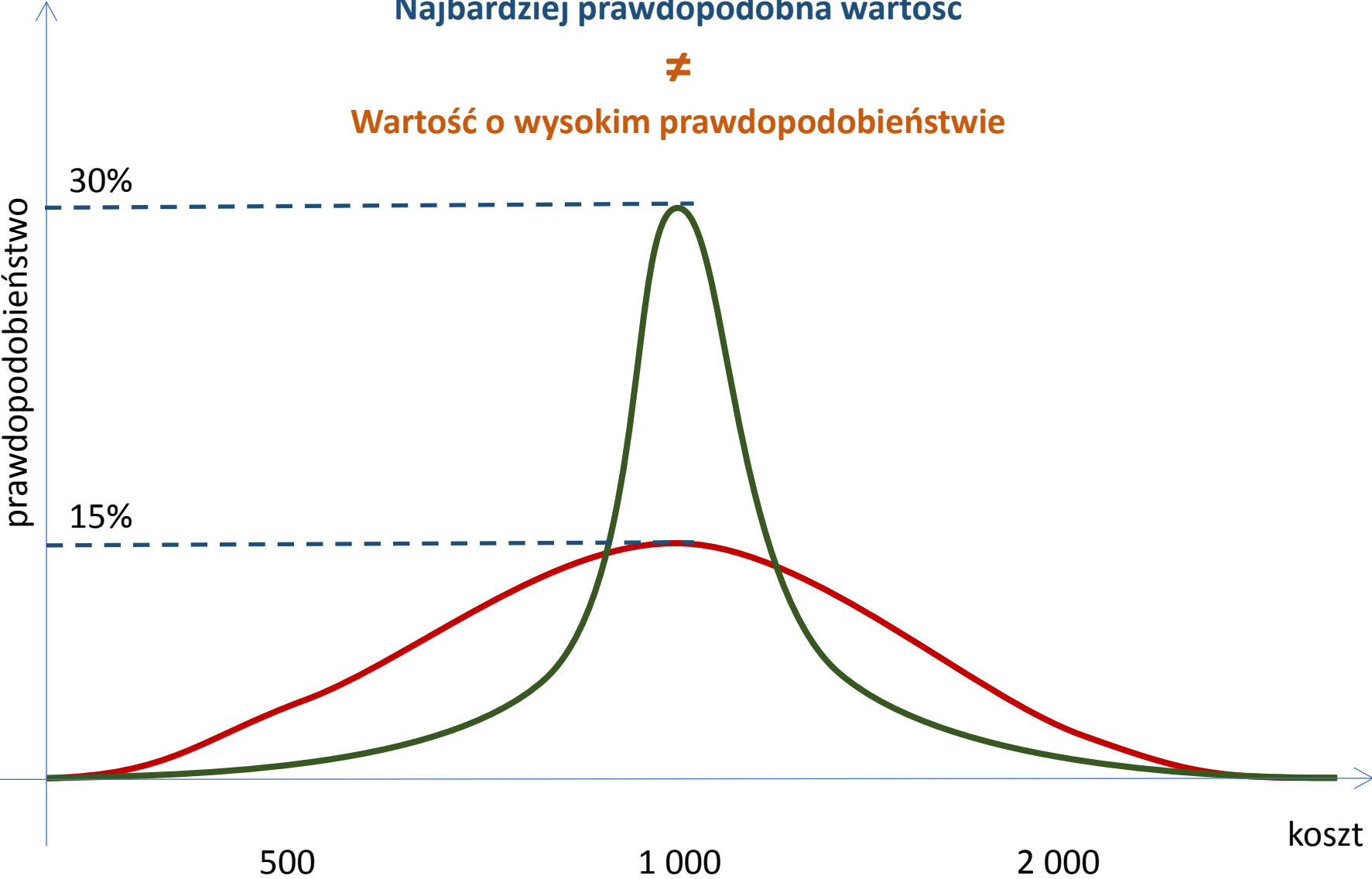




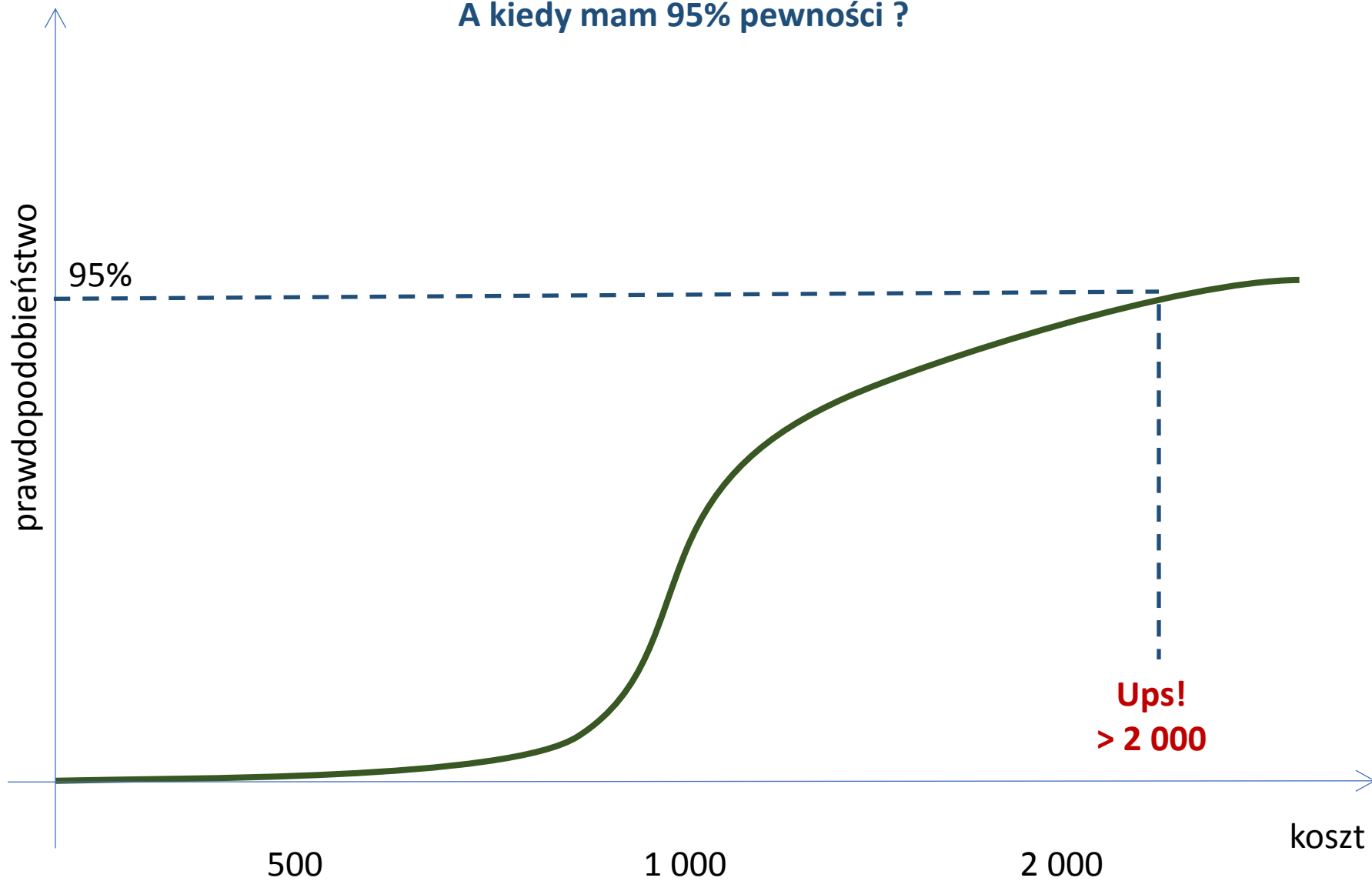
Najbardziej prawdopodobna wartość

≠

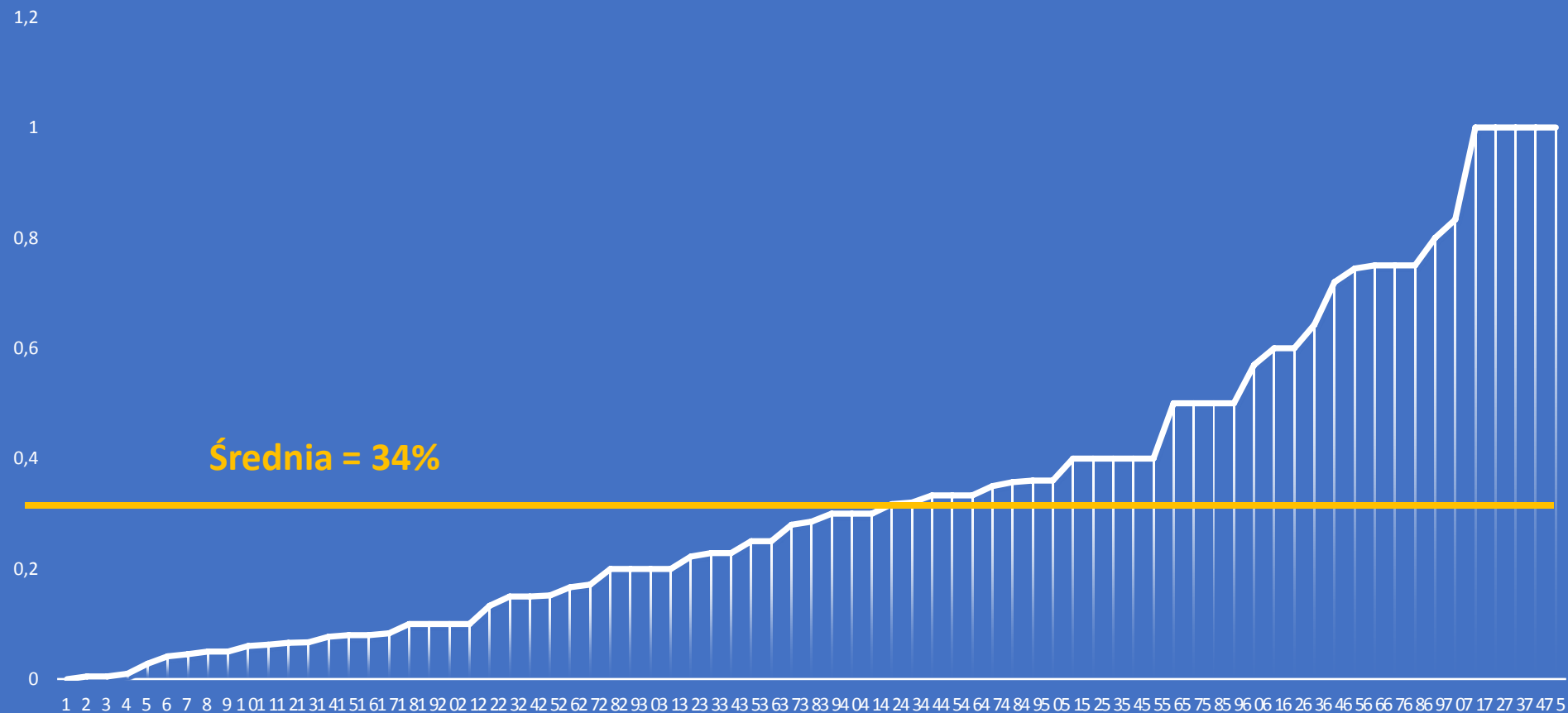
Wartość o wysokim prawdopodobieństwie



A kiedy mam 95% pewności ?



BUDŻET NA RYZYKO VS STRATY Z RYZYKA



"Mama always said life was like a box of chocolates.
You never know what your're gonna get."





@tmgrochowski



pl.linkedin.com/in/tomaszgrochowski